



## NONTRON ET SES PAYSAGES

Au fil de votre cheminement vous avez pu observer les traces du passé historique de la ville de Nontron.

Vous aurez emprunté des chemins en pierre reliant la ville haute à la ville basse et admiré les vestiges de l'ancienne ville forte qu'était Nontron, depuis le Jardin des Arts. Vous aurez cheminé à proximité du Bandiat, rivière fondamentale dans l'histoire de la ville. Ses eaux froides et pures font partie par exemple de la genèse du couteau de Nontron : le Bandiat fut essentiel lors de la trempe des lames.



## NONTRON, VILLE MÉTIERS D'ART



Fozia Hafiz, CHUUUTES



Coutellerie nontronnaise



Sylvie Capellino, 1P2L

La ville de Nontron a été de tout temps à la fois rurale et industrielle. Ses filatures, ses tanneries, sa tradition coutelière ont fait, au fil des époques, la réputation de la ville. On compte aujourd'hui encore des entreprises prestigieuses comme Hermès (produits de luxe : maroquinerie, cravates, arts de la table), CWD (sellerie qui équipe de grands champions), 2 coutelleries fabricant « le Nontron » et « le Périgord », mais aussi des professionnels métiers d'art indépendants avec une présence importante à l'échelle du Périgord Vert.

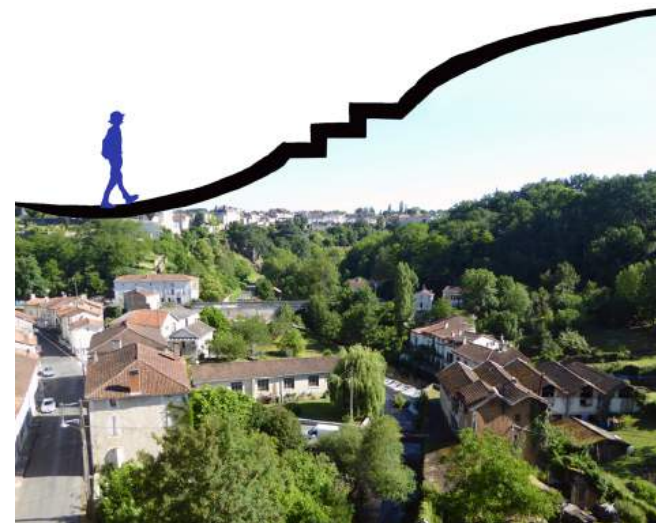
Nous ne pouvons que vous inciter à poursuivre votre parcours découverte de ce territoire : à Nontron en allant pousser la porte des ateliers-boutiques de son cœur de ville ou celle du Pôle Expérimental des Métiers d'Art.

Et bien sûr rendez-vous dans les communes avoisinantes pour découvrir la suite de ce patrimoine historique si riche !

Contactez l'Office de Tourisme du Périgord Nontronnais pour connaître les activités à vivre sur le territoire, par téléphone au 05.53.56.25.50, ou directement sur place 3 avenue du Général Leclerc.

Plus d'informations autour des métiers d'art au Pôle des Métiers d'art, Château, Avenue du Général Leclerc, 24300 Nontron ou au 05.53.60.74.17, [www.metiersdartperigord.fr](http://www.metiersdartperigord.fr)

# ITINÉRANCE NONTRONNAISE



**BIENVENUE A NONTRON  
POUR UNE VISITE INÉDITE DE LA VILLE !**

Baladez-vous dans Nontron à la recherche des signes métiers d'art réalisés en mosaïque, bois, métal, émail, verre ou céramique.

En 2018, la ville de Nontron élabore un projet d'itinérance et de valorisation de la cité. Il est décidé de faire appel au savoir-faire des professionnels métiers d'art locaux, membres de l'association du PEMA pour réaliser la signalétique de ce parcours.

Aujourd'hui nous vous invitons à déambuler à travers les ruelles bordées de maisons à colombages et les sentiers, le faubourg et les jardins et à découvrir des points de vue inédits sur la ville inondée de verdure.

Le signe-symbole créé par les professionnels des métiers d'art s'inspire de cette randonnée pédestre dans Nontron entre mont et vallée, ponctuée de pentes et d'escaliers.

**Les signes métiers d'art  
vous montrent le chemin !**





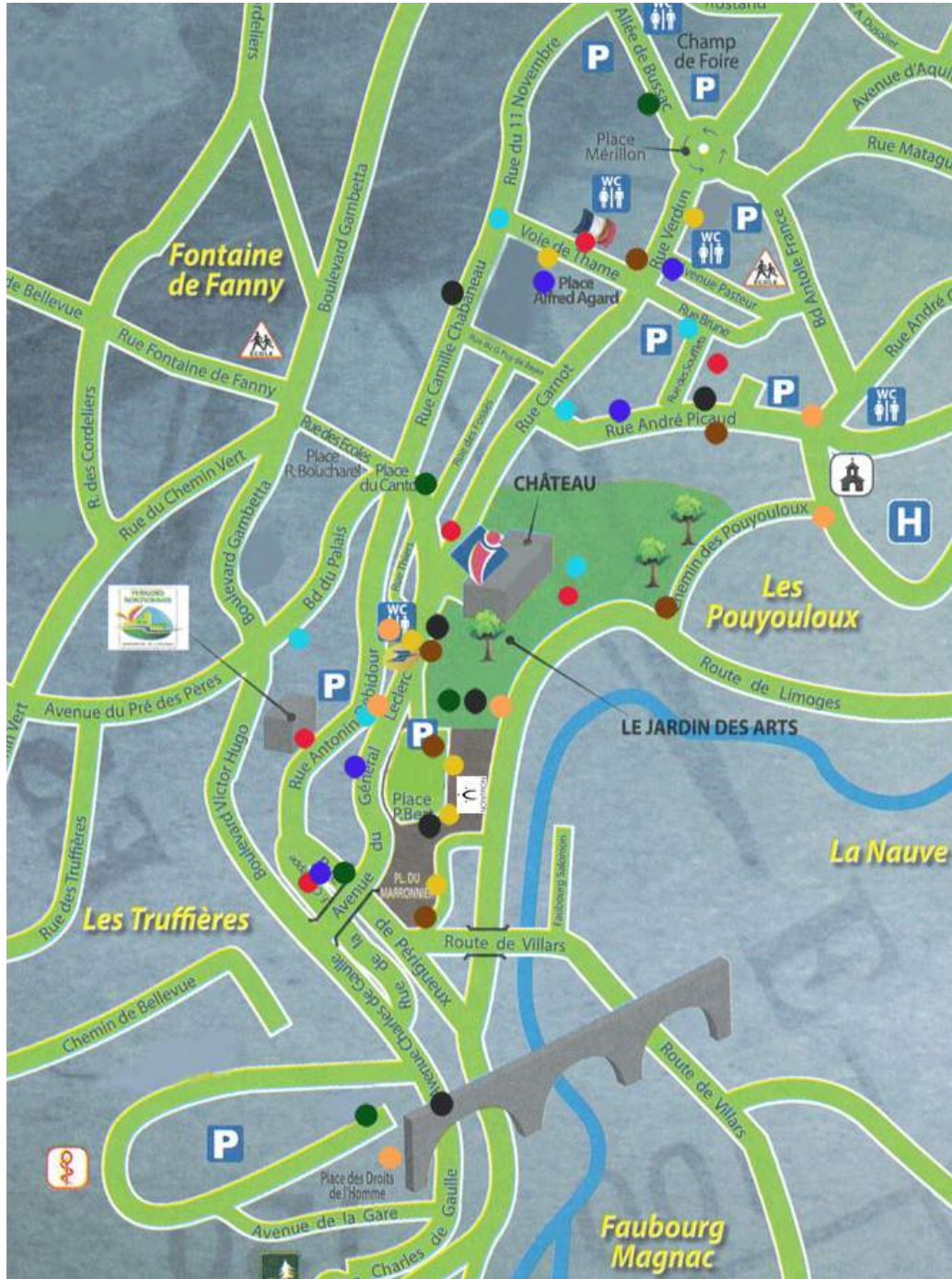
## LE PARCOURS

Nontron porte bien son nom :  
Natadun, du gaulois Nat (vallée) et Dun (colline) !

## LES PROFESSIONNELS MÉTIERS D'ART

Ils ont réalisé chacun 6 signes répartis dans la ville. Les signes sont installés sur les lieux/points d'intérêts de la ville ainsi que dans les passages et espaces de circulation.

Implantation des signes dans la ville par code couleur : cf légende page ci-contre.



- **NATACHA BALUTEAU** - émailleuse d'art  
Limoges (87)  
Les signes sont réalisés en cuivre émaillé monté sur plaque de zinc.
- **TONY BIZIERE ET PIERRE LAURENT**- ferronniers  
Saint-Pardoux-La-Rivière (24)  
Les signes sont réalisés en métal.
- **PIERRE CARCAUZON** - sculpteur sur pierre  
Celles (24)  
Les signes sont sculptés dans la pierre de Paussac.
- **SANDRINE COMBES** - mosaïste  
Nontron (24)  
Les signes sont réalisés en mosaïque de pierre, marbre, verre et autres matériaux.
- **COUTELLERIE NONTRONNAISE**  
Nontron (24)  
Les signes sont réalisés en bois et résine
- **ALEXANDER HAY** - ébéniste  
Marval (87)  
Les signes sont réalisés selon la technique du Shou Sugi Ban.
- **KRISTIANE HINK** - céramiste  
Maisonnavis-Sur-Tardoire (87)  
Les signes sont en grès chamotté noir, émaillé.
- **MARILIA SCHETRITE** - maître verrier  
Saint-Saud-Lacoussière (24)  
Les signes sont réalisés en verre fusionné (fusing).



Retrouvez plus d'informations sur les créateurs et la carte interactive du parcours sur le site internet du PEMA:  
[www.metiersdartperigord.fr/itinerance-nontronnaise](http://www.metiersdartperigord.fr/itinerance-nontronnaise)